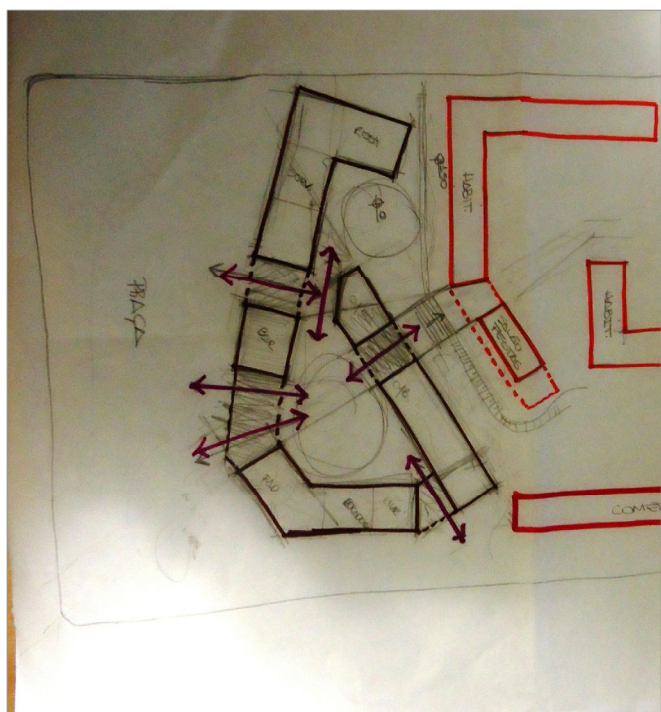
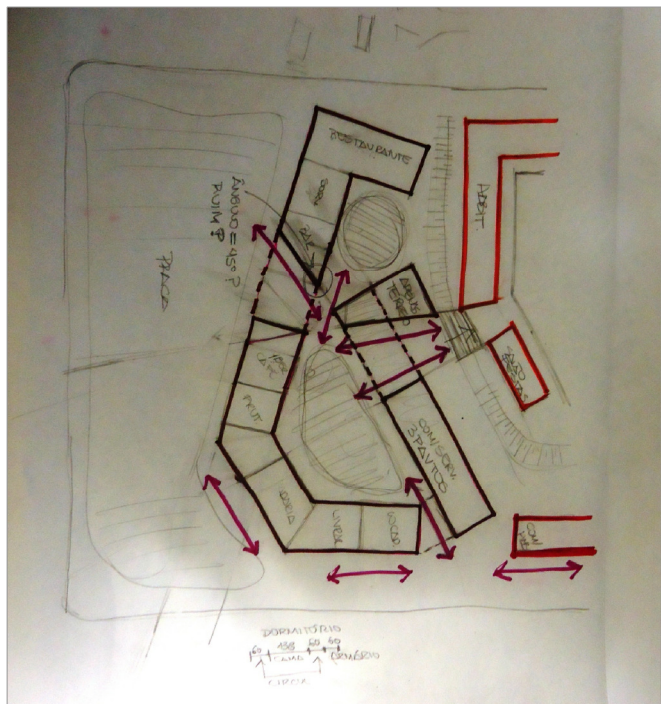




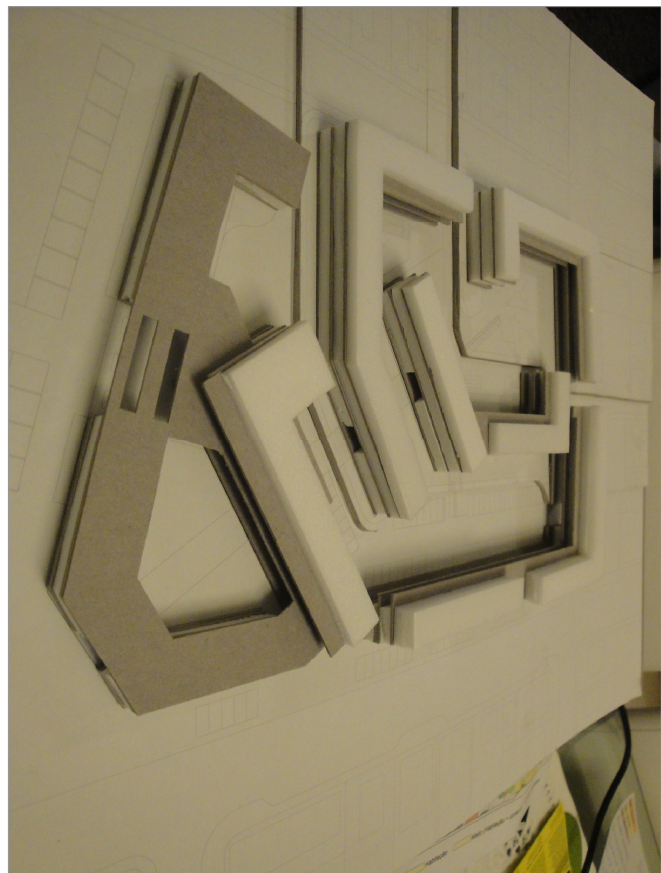
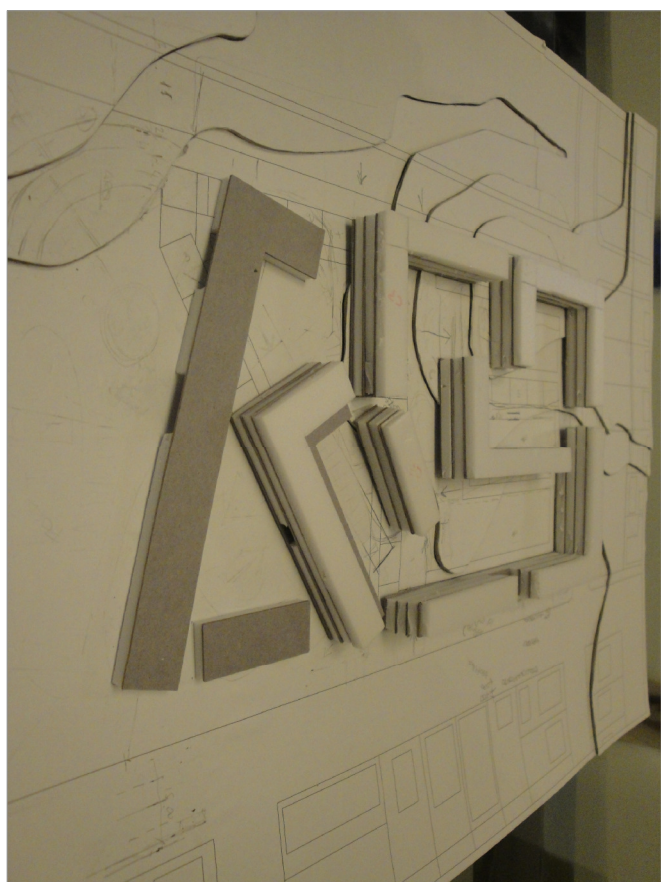
IMPLANTAÇÃO - TERREO  
ESC: 1/250



Estudo de implantação do comércio e serviço.

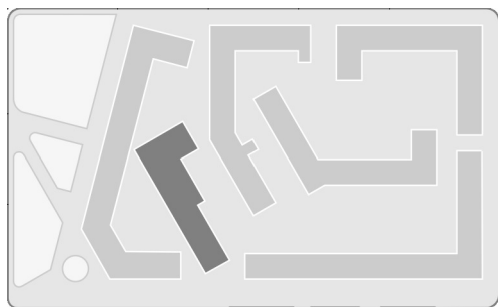


Evolução de estudo de volumetria com reforço do eixo diagonal através de maquete.



AS EDIFICAÇÕES

O conjunto é composto por 06 edificações estruturadas da forma que configurem espaços com usos diferenciados , estabelecendo eixos de circulação e pontos de encontro e integração dos espaços com o entorno. Tendo partido do desnível da 3 metros existente no terreno, foram criadas taludes, resultando em 3 níveis diferentes (zero, 1,50 e 3,00m) que auxiliam na transição dos espaços e garantem maior privacidade dos apartamentos. No conjunto, também está sendo proposta uma praça para suprir a demanda do bairro e com objetivo de promover a integração dos moradores do bairro. Foi criado um eixo que liga o espaço semi privado do prédio, denominado "X", estabelecido através da cobertura verde, garantindo a integração dos espaços e promovendo a integração social. O prédio 01, possuindo apenas 1 pavimento, é destinado ao comércio, conforme a praça, acompanhando a linha diagonal resultante do eixo de conexão dos equipamentos comunitários. Esta praça configura alguns espaços de uso compartilhado e serve de transição entre estas áreas e os espaços privados. Os prédios 02 e 03, destinados ao uso residencial, encontram-se conectados ao prédio "X" através da cobertura verde, pela oferta de trabalho. O uso voltado a gastronomia e lazer (restaurantes, sorveteria, padaria, lanchonete, lous, locadora, entre outros), permite a melhor utilização dos espaços compartilhados. O prédio 04, destinado ao uso comercial, encontra-se conectado ao prédio "X" através da cobertura verde, garantindo um visual interessante para quem circula pelas passarelas do edifício. O prédio 05, destinado a habitação social e encontra-se no nível 1,50m, onde o acesso se dá por rampas e escadas. Parte do terreno, localizada junto



PRÉDIO B: EDIFÍCIO SERVIÇOS  
ÁREA TOTAL: 1.430,55 m²  
2º PAVIMENTO  
ESC: 1/250



Vista do comércio a partir da Rua Josephina,odeti Vassoler com espaços reservados para feiras itinerantes junto a praça.



Imagens da praça com Prédio B de serviços ao fundo. Praça, equipamento que promove a integração das pessoas e a vitalidade do bairro.



Vista do comércio a partir do eixo de conexão dos equipamentos. Vista do restaurante com habitações ao fundo.



Vista do comércio a partir da esquina onde um chafariz serve como elemento focal para o eixo que liga o conjunto habitacional à praça.